

Sardara/ Sembrano colline, ma sono nuraghi.



Nuraghe Nuretteddu, Sardara.

Marmilla/ Quanta vita è sepolta sotto quel fango?



Nuraghe Su Senzu, a Pauli Arbarei.

Barumini/ Casa Zapata: c'è un nuraghe sotto il museo.



Interno ed esterni aerei di Casa Zapata.



Quante altre Barumini nasconde la Sardegna?

Su Nuraxi di Barumini
1950/2000

...in origine era una collina di terra e pietrame, oggi è patrimonio dell'umanità

Le immagini del sito archeologico più famoso della Sardegna dal primo scavo al riconoscimento internazionale dell'UNESCO



da Quaderni di storia e cultura locale Aipsa Edizioni.

SARDEGNA
www.sardegnaturismo.it



REGIONE AUTONOMA DELLA SARDEGNA
ASSESSORATO DEL TURISMO, ARTIGIANATO E COMMERCIO



Sergio Frau:
«Basta chiacchiere
parla la Terra»
www.colonnedercole.it



Invito
a Palazzo Boyd
di Milis

Al di là delle "prime" Colonne d'Ercole c'era un'isola...

Isola Mito?

Era la Sardegna del Tramonto mediterraneo, l'Isola di Atlante?
Dura, reale, vera e infelice quanto lo è il Caucaso, la Roccia di Prometeo, suo fratello, imprigionato all'Alba dei Greci?



Atlante e Prometeo. Kylix del VI secolo a.C. (Museo Etrusco Gregoriano, Vaticano).

Dal 1° Novembre 2010 a Marzo 2011 a Palazzo Boyd di Milis
(aperto sabato e domenica)

Preguntas

La Sardegna domanda...

Il Sinis, Sardara, la Marmilla, Barumini & C...
Una mostra documenta decine e decine di nuraghi nel fango
fotografati dal cielo da Francesco Cubeddu.
Cosa accadde? Come avvenne?



Nuraghe S'Omù, Sinis (Oristano).

Il 1° Aprile 2011 a Palazzo Boyd di Milis:
i risultati del check up degli specialisti.

Beridade

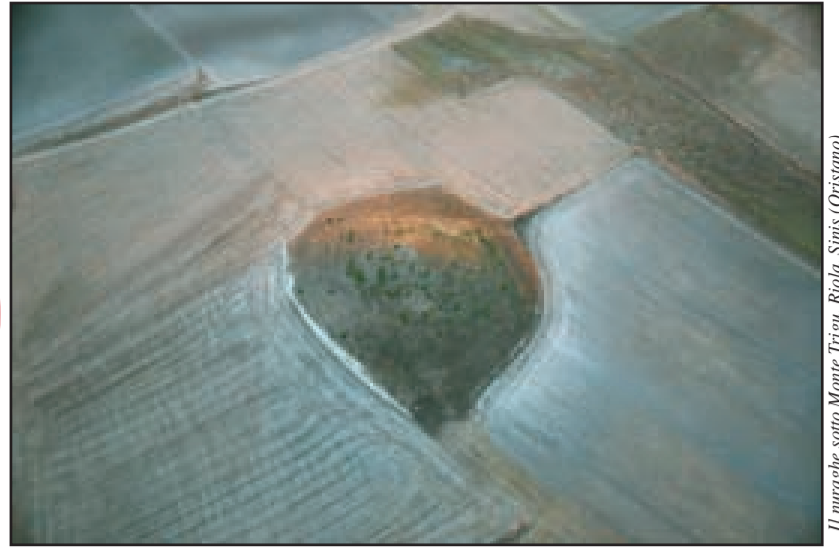
... La Geologia risponde!

Un'autobiografia della nostra terra attraverso le ricerche
sul campo e le analisi di laboratorio. È una Pompei del Mare
la Sardegna nuragica delle coste e delle piane?
Alla Scienza l'ardua sentenza!

Sinis/ Decine e decine di nuraghi nel fango chiedono l'attenzione della scienza.



Nuraghe Sali e Porcus, San Vero Milis, Sinis (Oristano).



Il nuraghe soto Monte Trigu, Riola, Sinis (Oristano).



Tharros dal cielo: nuragica, prima che fenicia.



Il nuraghe S'Uraki, Sinis (Oristano).



Genna Maria/ Un intero museo...



La collina che nasconde il nuraghe Gemma Maria a Villanovafornu.



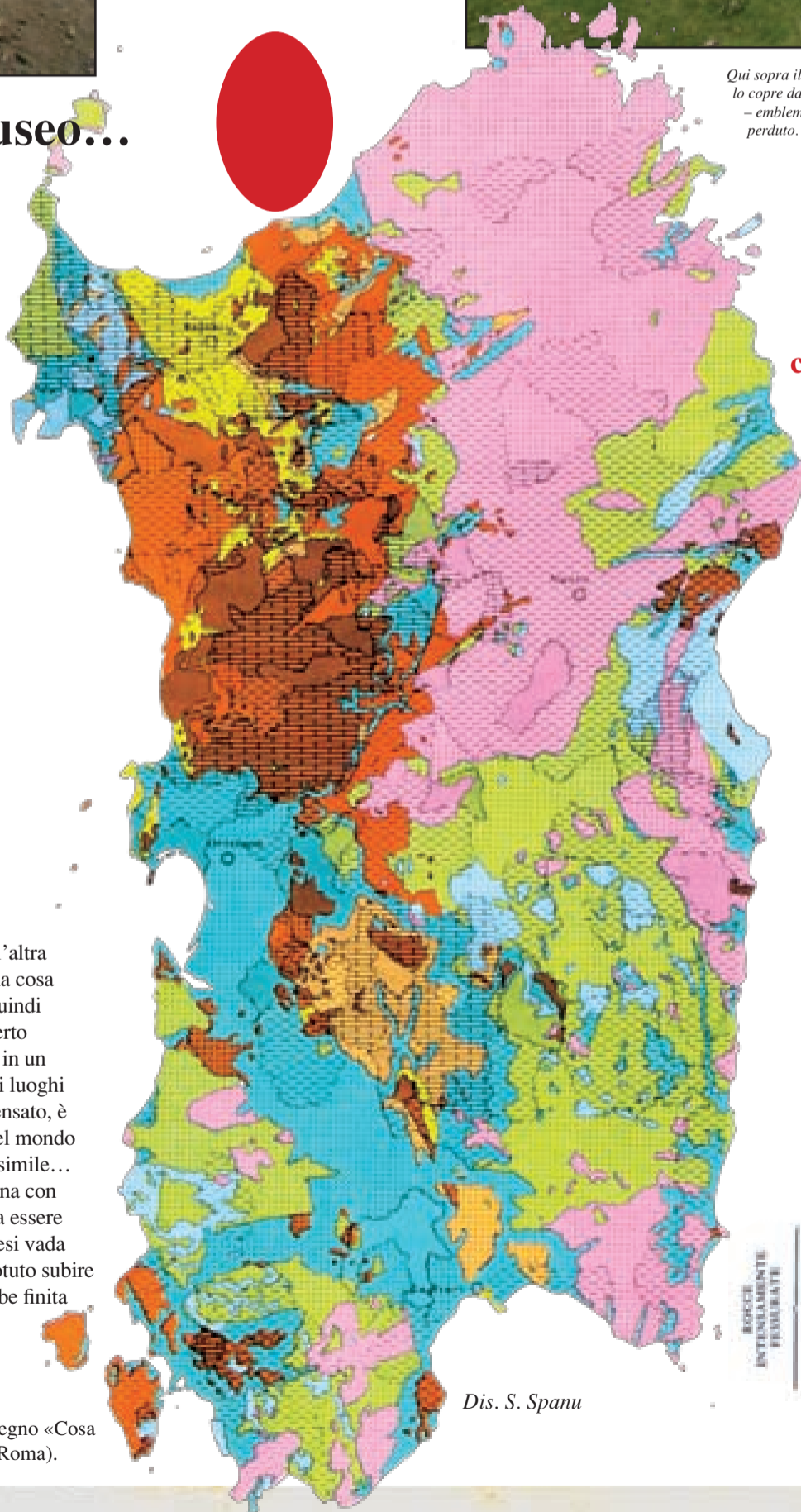
Gemma Maria dopo gli scavi: i suoi reperti riempiono un intero museo.

“ Le due frontiere erano a nord-ovest dov'è l'isola d'Elba e l'altra frontiera si trovava tra la Tunisia e la Sicilia... Questa è una cosa ovvia, perché i Greci non avevano colonizzato più in là. Quindi quando Frau ha pensato che le Colonne d'Ercole sì, a partire da un certo momento, sono state a Gibilterra cioè molto più a Occidente, ma che in un primo tempo si trovassero proprio intorno al Canale di Sicilia, in quei luoghi bassi e pericolosi, tutto questo poi, a cui nessuno veramente aveva pensato, è parso a noi archeologi – sia archeologi del Maghreb sia archeologi del mondo latino ed etrusco – come un qualcosa di molto logico e di molto verosimile... Molto più problematica naturalmente è l'identificazione della Sardegna con l'isola di Atlante, però non del tutto illogica se l'isola di Atlante ha da essere oltre le Colonne d'Ercole. Quindi per questo aspetto credo che l'ipotesi vada poi confortata da ricerche per verificare se appunto la Sardegna ha potuto subire uno tsunami tale da giustificare il mito dell'isola di Atlante che sarebbe finita sotto il mare. ”

Andrea Carandini

(al Tg1 Storia di Roberto Olla, l'11 ottobre 2006, in occasione del convegno «Cosa c'era dietro le "Prime" Colonne d'Ercole» all'Accademia dei Lincei, a Roma).

Qui sopra il Nuraghe S'Uraki di San Vero Milis: un'onda di fango lo copre dal lato che guarda il mare. È un "unicum" spettacolare – emblematico – che, però, rischia di essere scavato, snaturato, perduto. Sarebbe come togliere gli strati vulcanici che fanno di Ercolano una meta eccezionale...



Un documento da Ichnussa
Schema geolitologico della Sardegna con la densità dei nuraghi.

- Zone prive di nuraghi
- Zone con densità inferiore a 1 nuraghe per 10 km²
- Zone con densità da 1 a 3,5 nuraghi per 10 km²
- Zone con densità da 3,5 a 6 nuraghi per 10 km²
- Zone con densità superiore a 6 nuraghi per 10 km²
- Depositi alluvionali e coperture detritiche recenti
- Marne, argille, tuffi e arenarie
- Calcari medio-miocenici
- Vulcaniti trachitiche e liparitiche
- Graniti, dioriti e porfidi
- Gneiss, magmatiti, filladi e scisti
- Basalti e andesti
- Dolomie e calcari mesozoici e paleozoici

Dis. S. Spanu

